

# Forescout eyeManage

## 확장된 기업 환경 전반에서 Forescout 배포를 중앙집중식으로 관리


Forescout 플랫폼은 확장된 기업 환경 전반의 장치 가시성 및 워크플로 제어의 최적화와 가속화를 지원합니다. 배포의 모든 측면을 관리할 수 있는 단일 중앙 집중식 콘솔을 이용하면 서로 다른 관리 툴을 넘나들지 않아도 됩니다. Forescout eyeManage는 네트워크 전체에 분산된 Forescout 어플라이언스와 소통하고, 장치 정보를 종합해 Forescout 관리하에 연결된 모든 장치를 단일 화면에서 감독할 수 있도록 합니다.

eyeManage에서 고객들은 장치를 관리하고, 다양한 분야의 관계자들과 위험요소, 컴플라이언스 준수 상태를 공유하며, 정책을 수립하고 적용할 수 있습니다. 물리 및 가상 어플라이언스로 배포되는 eyeManage는 네트워크 지연이나 중단을 피하기 위해 대역 외에 설치됩니다. Forescout eyeRecover를 통한 페일오버와 복구 옵션은 비즈니스 핵심 애플리케이션의 가용성을 보장합니다.



<p><b>정책 정의</b></p> <p>위험 요소 최소화를 위해 상황에 따른 정책 생성</p>	<p><b>관리 실행</b></p> <p>위기 관리 조치의 자동화 및 착수</p>	<p><b>대시보드 공유</b></p> <p>위험 요소 및 컴플라이언스 준수 상태를 동료 및 임원과 공유</p>
<p><b>인벤토리 확인</b></p> <p>확장된 기업 환경에 연결된 모든 장치 확인</p>	<p><b>인증 관리</b></p> <p>라이선스 배포 및 소프트웨어 업그레이드 관리</p>	<p><b>배포 구성</b></p> <p>Forescout 배포 제공 및 구성</p>

도표 1. 완벽한 Forescout 배포와 운영을 위한 중앙 집중식 관리



eyeManage

**주요 기능**

- < 캠퍼스, 데이터 센터, 클라우드, IoT, OT 전반의 장치 인벤토리 통합
- < 지도, 검색, 드릴다운 옵션이 포함된 장치보기에서 선택
- < IP 분배, 소프트웨어 업그레이드 및 백업 자동화
- < 신규 어플라이언스의 제로 터치 프로비저닝(ZTP)으로 간편한 배포 확장
- < 경영진과 상황을 공유할 수 있는 리스크 대시보드와 보고서 생성
- < 장치 상태의 실시간 정보 제공으로 보안 운영 강화
- < 장치의 배포 위치에 상관없이 200만 대까지 확장 가능
- < 확장된 기업 환경 전체의 인증 관리를 중앙 집중화

## 장치 관리 통합

eyeManage는 어플라이언스 관리 외에 자산 인벤토리 정보 검증, 보안 정책 생성 및 관리, 네이티브 제어 기능 실행 등 장치 관리를 위한 중앙 콘솔의 역할도 합니다. 여기에 Forescout eyeExtend 제품을 함께 사용하면, eyeManage는 서로 다른 보안 및 IT 관리 제품들이 소통하는 중앙 허브가 되어 네트워크 및 엔드포인트 제어를 오케스트레이션합니다.

**자산 인벤토리.** 프로세스, 서비스, 취약성, 포트 열림 또는 사용자 로그인 등 현재 모든 활동을 인벤토리에서 손쉽게 확인할 수 있습니다. eyeManage는 네트워크 활동 추적, 컴플라이언스 미준수 장치 식별, 정책 강화에 활용할 수 있는 인사이트를 제공합니다. Forescout eyeSight의 탐색과 분류, 평가 기능을 통해 수집된 장치 정보는 목록이나 지도의 형태로 열람하거나 자산 포털을 사용해 검색할 수 있으며 다음과 같은 인력에게 접근이 허용됩니다.

- 위협을 제거하기 위해 신속하게 위치를 파악해 스위치 포트를 차단해야 하는 보안 담당 직원
- 장치의 유지 보수가 필요한 사용자를 파악해 연락하는 IT 담당 직원
- 실시간으로 IP 주소나 Mac 주소를 연결하고, 장치 포트를 바꾸는 헬프데스크 직원

**정책 관리.** eyeManage 정책 관리자는 인벤토리로부터 쉽게 인사이트를 얻어, 자세하고 세밀한 보안 정책을 만들고 비즈니스를 보호합니다. 정책 템플릿은 다음과 같은 가이드를 통해 프로세스 시작을 돕습니다.

- ✓ 분류에 따른 네트워크 장치 감지
- ✓ 기업과 게스트, 미인증 장치 감지
- ✓ 규정 준수 상태를 파악하고 시정 조치 안내
- ✓ 네트워크에 닥친 위협의 감지와 복구
- ✓ 무단 변경 추적과 식별

**보안 관리 실행.** 날로 진화하는 위협 환경에 더해 새로운 장치 유형, 소프트웨어, 구성요소, 컴플라이언스 요건 등이 늘며 네트워크 환경은 끊임없이 변화하고 있습니다. 동적 정책은 현재 네트워크와 연결된 장치의 상태를 계속해서 반영하여 관리하도록 합니다. 보안 팀은 eyeManage를 이용하여 필요한 경우 제어 조치 또는 선택한 조치를 자동으로 실행하도록 설정할 수 있습니다.

사용자 교육과 실행	트래픽 관리
애플리케이션 관리와 복구	네트워크 제한
운영체제 관리와 복구	장치 제어

도표 2: 자동화하거나 관리자 권한으로 실행할 수 있는 기능

**보안 및 IT 관리 통합.** eyeExtend 제품을 함께 사용하면, eyeManage에서 더 많은 관리 기능을 오케스트레이션 할 수 있습니다. 예를 들어 Palo Alto Networks® 또는 eyeExtend for Splunk®를 추가하면, 정책 및 관리 기능에 영향을 주는 정보를 제품 간에 공유할 수 있습니다. eyeManage는 Forescout 플랫폼 정보를 양방향으로 통합해 정보가 eyeExtend 제품에 다시 전달되도록 지원합니다. 이러한 정보 공유를 통해 보안 사고를 더 빨리 해결하고 IT 프로세스를 간소화할 수 있습니다.

## 모니터링과 위협 파악

견고한 보안 정책 수립을 위해 세밀한 데이터가 필요한 보안 설계자에게 상세한 정보 파악은 필수입니다. 반면 네트워크를 모니터링하는 SOC팀 또한 지속적인 보안을 위해 연결된 장치의 현재 상태에 신속히 접근할 수 있어야 합니다. 또한 경영진은 이사회와 감사관, 고객에게 규제 준수를 위해 취한 조치를 입증하고, 최근 악용된 취약점에 대한 노출도를 문서화할 필요가 있습니다. eyeManage는 Forescout 플랫폼에서 가져온 데이터를 이용해 이러한 팀의 신속한 대응에 필요한 인사이트를 지원합니다.

**위험 인사이트의 가시화.** 맞춤형 대시보드를 통해 기업 전반의 보안 상태 및 위험요소 등 장치 환경의 요약 정보를 제공합니다. 보안 운영팀에게 맞춰진 보기 화면으로 평균 반응 시간을 줄일 수 있습니다.

또한 대시보드는 경영진 및 감사관이 공유할 수 있는 컴플라이언스 진행 상황을 스냅샷으로 제공해 투명성과 리더십 신뢰성을 개선합니다. 자산 관리팀은 대시보드를 이용하여 분산된 네트워크와 지역 전반에 걸친 장치 인벤토리를 계속 파악할 수 있습니다.

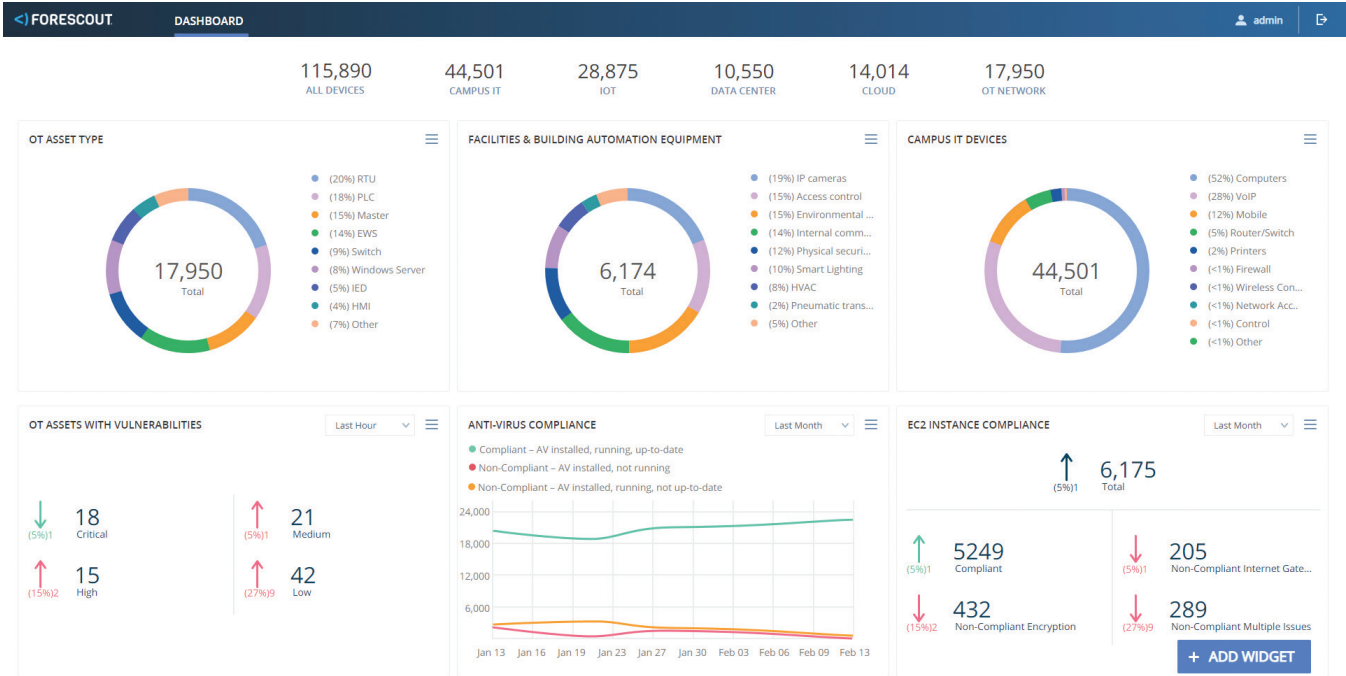


도표 3: 맞춤형 대시보드는 기업 전반의 보안 상태 및 위험 상황을 보여줍니다.

**중앙 집중식 보고.** 대시보드가 효과적으로 상황을 요약해주지만, 네트워크 관리팀이나 경영진, 헬프데스크, IT, 보안 및 기타 팀에서는 상황을 충분히 파악하기 위해 세부적인 정보가 필요합니다. eyeManage는 정책과 장치 규정 준수 상태, 취약성, 장치 정보, 네트워크 게스트에 대한 현재 상태 및 경향 정보가 담긴 보고서를 작성합니다. 일관성 있는 보고의 자동화를 위해 보고서는 확인 및 예약, 저장이 가능합니다. 사용자의 운영 체제에서 지원하는 언어로 보고서를 만들 수 있으며 PDF와 CSV 형식으로 저장할 수 있습니다.

## 규모에 따른 배포 관리

eyeManage를 이용하면 장치 환경과 Forescout 배포를 단일 시스템에서 관리할 수 있습니다. eyeManage의 확장성, 성능, 배포 유연성, 라이선스 관리 기능은 거대하고 복잡한 기업 환경의 엄격한 요구 사항을 충족합니다.

- 200만대까지 수용 가능한 확장성.** 기업은 장치 환경을 전체적으로 파악할 수 있는 확장 가능한 플랫폼이 필요합니다. eyeManage는 물리, 가상, 클라우드 및 혼합 환경에서 200만 대 이상의 장치를 사용하는 능동적인 고객을 위해 유연한 관리 및 배포 아키텍처를 제공합니다.
- 가상 어플라이언스 배포.** eyeManage를 가상 어플라이언스로 배포하여, 특히 분산되거나 원격의 장소에서 제품 분배와 배포를 간소화하여 신속하게 처리합니다. VMware®나 Hyper-V, KVM 시스템에도 eyeManage를 배포할 수 있습니다.
- 단일 터치 프로비저닝 및 확장.** Forescout 어플라이언스의 설정은 설치 시 중앙 집중식으로 관리되며 배포된 전체 Forescout에 업데이트됩니다. 한 번의 키 입력으로 업데이트를 한번에 적용할 수 있으며, 모든 Forescout 어플라이언스에 설정이 복사됩니다. 새로운 어플라이언스가 추가될 경우 기존 설정을 자동으로 적용합니다.
- 지능형 IP 탐색 및 배포.** 다중 어플라이언스 클러스터에서 IP 분산 및 관리를 자동화하여 개별 어플라이언스에 IP 범위를 할당할 때 발생하는 관리비를 줄입니다.
- 중앙 집중식 어플라이언스 관리.** eyeManage를 이용하여 소프트웨어 업그레이드 파일을 다운로드하고 사용자의 일정에 맞춰 설치할 수 있습니다. 백업을 예약하고, 어플라이언스 복원을 실행할 수도 있습니다. 또한 eyeManage를 통해 Forescout 배포 관련 라이선스를 할당하고 최적화합니다.
- 재난 복구.** Forescout eyeRecover에서는 페일오버 및 배포 복구 기능을 자동화하여 단일 또는 다중 사이트에 구현된 Forescout 서비스 연속성을 보장합니다. eyeRecover는 장애가 발생한 노드, 클러스터, 전체 사이트에서 워크로드를 지능적으로 재할당하도록 지원하는 전용 활성-대기 어플라이언스 쌍 또는 활성 어플라이언스의 페일오버 클러스터를 제공합니다. 관리는 eyeManage 콘솔을 통해 이뤄집니다.

자세히 알아보기 : [Forescout.com](https://www.forescout.com)



Forescout Technologies, Inc.  
 190 W Tasman Dr.  
 San Jose, CA 95134 USA  
 수신자 부담 (미국) 1-866-377-8771  
 전화 (국제) +1-408-213-3191  
 지원 +1-708-237-6591

© 2019 Forescout Technologies, Inc. All rights reserved. Forescout Technologies, Inc.는 델라웨어주법에 따라 설립되었습니다. 상표 및 특허 목록은 다음 사이트를 참고하십시오. <https://www.forescout.com/company/legal/intellectual-property-patents-trademarks>. 기타 브랜드, 제품, 서비스의 명칭은 해당 소유주의 상표권 또는 서비스 상표일 수 있습니다. 버전 04\_19